

IdemapMóvil - Aplicación Conectada

Manual de Usuario

Introducción	2
Requerimientos del sistema	2
Instalación	2
Conexión a un servicio de mapas	3
Controles	3

Introducción

IdemapMóvil conectada es una aplicación para dispositivos móviles que permite visualizar mapas, cartografía e información adicional de la provincia de Málaga. Utiliza las nuevas conexiones de telefonía móvil y redes inalámbricas WiFi para obtener la información en línea a través de Internet desde los servicios de mapas de la Diputación Provincial de Málaga.

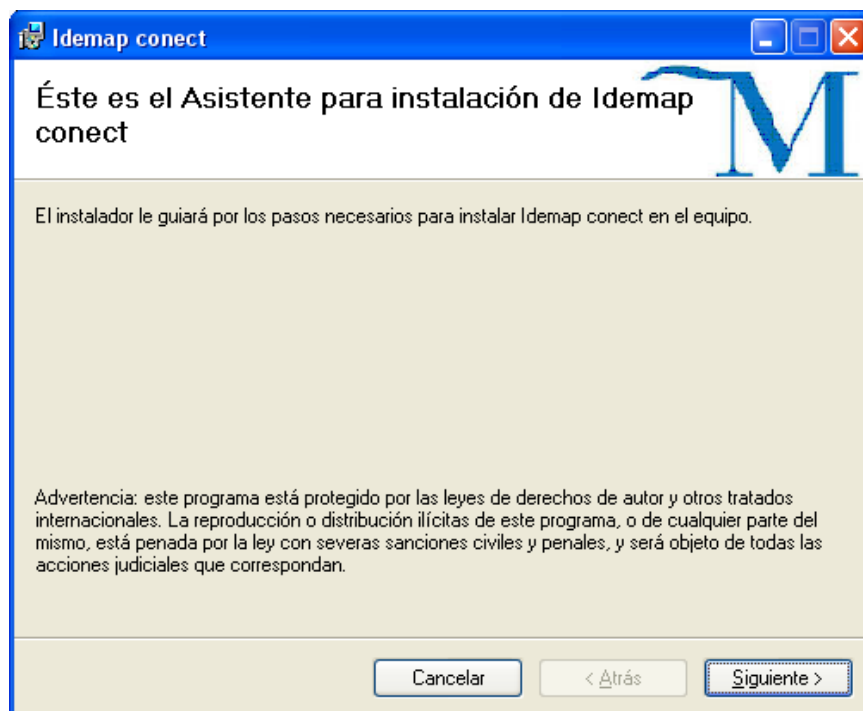
Requerimientos del sistema

Pocket PC con Windows Mobile 5.0 o superior instalado.

Instalación

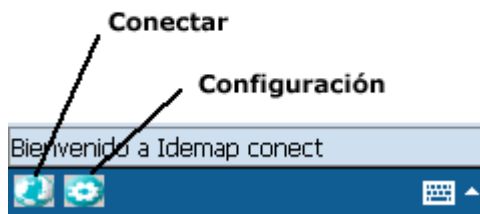
La instalación de la aplicación en tu PDA se puede realizar a través del PC o bien en la propia PDA. Para realizar la instalación desde el PC debes ejecutar el archivo de instalación msi una vez sincronizada la PDA con el PC a través de Active Sync. Para realizar la instalación en la propia PDA debes ejecutar el archivo de instalación cab que se proporciona en la página web.

En ambos casos el asistente de instalación te guiará a través de todo el proceso.

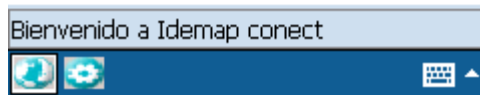
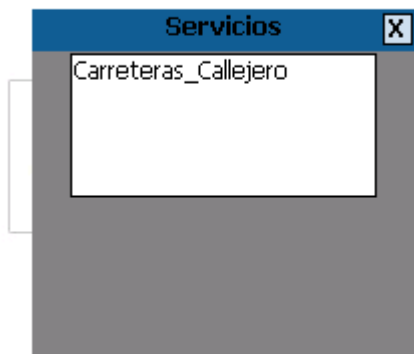


Conexión a un servicio de mapas

Lo primero que debemos hacer es conectarnos a un *servicio* de mapas/cartografía. Para ello deberemos pulsar el botón **Conectar**, en la pantalla inicial.



Nos aparecerá un menú desplegable donde debemos seleccionar el servicio al que queremos conectarnos. Tras unos segundos ya estamos conectados y podemos comenzar a utilizar el servicio.



Controles

Una vez estemos conectados a un servicio de mapas podemos comenzar a navegar por él. Todos los controles se encuentran en la barra de herramientas:

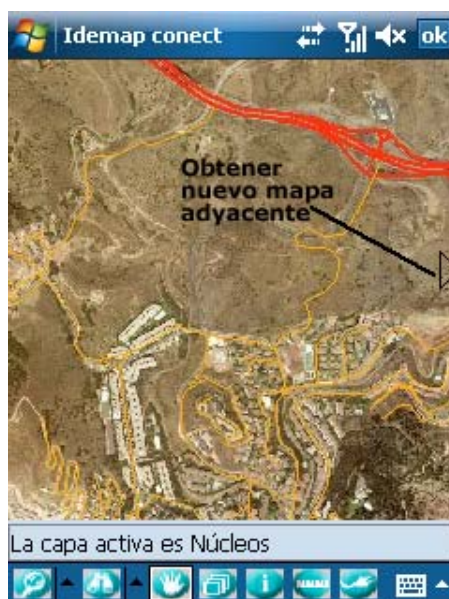
- ✚ **Zoom.** Permite acercarse o alejarse seleccionando una determinada zona a través del lápiz. También permite hacer una extensión total a la provincia o al servicio.



- ✚ **Localización.** El botón de localización permite ir directamente a una zona del mapa introduciendo sus coordenadas u obteniendo la posición si se dispone de un receptor GPS.



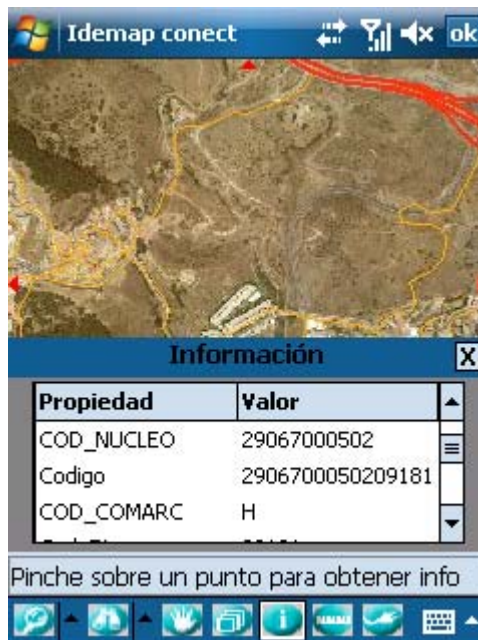
- ✚ **Desplazamiento.** Podemos desplazarnos por el mapa seleccionando el botón desplazamiento y arrastrando el mapa con el lápiz, o bien utilizando los controles de desplazamiento de la PDA. Una vez alcanzado el límite del mapa descargado aparecerá una flecha azul de mayor tamaño. Si se pulsa sobre ella, se realizará una nueva petición al servidor para mostrar el mapa adyacente.



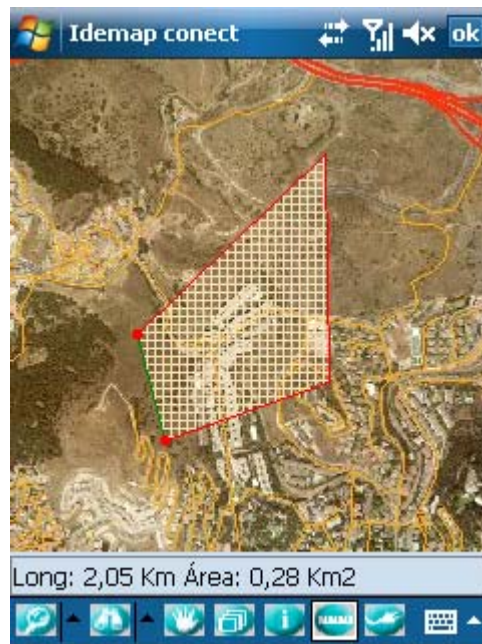
- Capas.** Permite gestionar las capas visibles y la capa activa en cada caso. Debemos seleccionar las capas que deseamos estén visibles y pulsar el botón Actualizar. Para indicar cual de las capas visibles queremos que sea la capa activa debemos seleccionarla en el desplegable.



- Información.** Permite obtener la información asociada a un elemento de la capa activa. Una vez activado el botón podremos pulsar sobre un elemento de la capa activa y pedir la información asociada a él. La información mostrada en cada caso dependerá de la capa activa que tengamos seleccionada.



- ✚ **Mediciones.** Con esta herramienta podrás calcular distancias y áreas. Podrás medir distancias entre diferentes puntos mediante diferentes segmentos. La herramienta también calcula automáticamente el área de la zona seleccionada.



- ✚ **Desconectar:** . Nos permite desconectarnos del servicio actual sin salir de la aplicación.